

Gerhard Rabe

Licht der Weihnacht – Licht des Friedens

*Freude sei in aller Welt
Maria, sei begrüßet
Ein Herz für die Menschen
Heilig ist die Nacht
Ihr Hirten erwachet
Heiliger Stern von Bethlehem
Nun freut sich Erd und Himmelszelt*

Fassung: Dreistimmiger Männerchor

Weihnachtskantate auf Texte von Brigitte Rabe
für Männerchor, (Chor-)Solisten, Sprecher/in,
Ausdruckstanz ad libitum und Orchester oder Orgel (Klavier)

Klavier-/Orgelpartitur

© 2016 by concertino musikverlag C 261025 M

Gerhard Rabe

Licht der Weihnacht – Licht des Friedens

| | |
|---|----|
| <i>Freude sei in aller Welt</i> | 1 |
| <i>Maria, sei begrüßet</i> | 12 |
| <i>Ein Herz für die Menschen</i> | 19 |
| <i>Heilig ist die Nacht</i> | 23 |
| <i>Ihr Hirten erwachet</i> | 27 |
| <i>Heiliger Stern von Bethlehem</i> | 32 |
| <i>Nun freut sich Erd und Himmelszelt</i> | 39 |

Fassung: Dreistimmiger Männerchor

Klavier-/Orgelpartitur

© 2016 by concertino musikverlag C 261025 M

Gerhard Rabe
Licht der Weihnacht – Licht des Friedens

Weihnachtskantate für Männerchor und Orchester oder Orgel (Klavier),
 Sprecher/in, (Chor-)Solisten und Ausdruckstanz ad libitum

Text: Brigitte Rabe

Fassung: Dreistimmiger Männerchor / Tenor, Bariton, Bass

Freude sei in aller Welt

$\text{♩} = 96$ **Freudig**

The image shows a piano score for the piece 'Freude sei in aller Welt'. It consists of three systems of music, each with a grand staff (treble and bass clefs). The first system starts with a tempo marking of quarter note = 96 and a dynamic marking of 'ff' (fortissimo). The music is in 4/4 time and features a rhythmic pattern of eighth and sixteenth notes. The second system begins at measure 4, and the third system begins at measure 7. The score includes various musical notations such as beams, slurs, and dynamic markings.

Concertino

11

f Freu - de, Freu - de, Freu - de,

11

11

14

Freu - - - de. Freu - de,

14

14

17

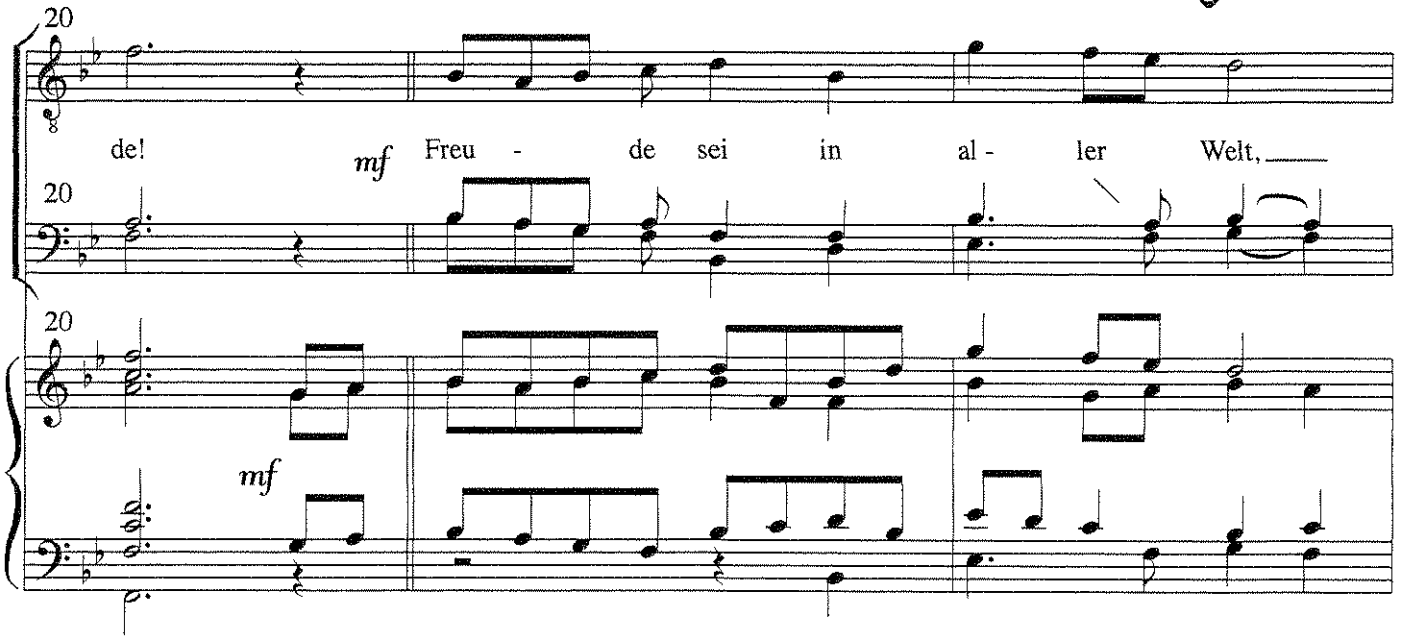
Freu - de, Freu - de, Freu -

17

17

Concertino

20
de! *mf* Freu - de sei in al - ler Welt, _____



23
Chri - stus ist er - schie - nen. Kö - nig, Herr und



26
gro - ßer Held, _____ Dir _____ die Welt — wird die - nen, _____



29

f Dir die Welt wird die - nen. *mf* Chri - stus, uns - res Lich - tes Quell,

29

29

33

froh — der Tag wird wer - den. En - gel - chö - re

33

33

36

sin - gen hell: Frie - de sei auf Er - den, En - gel - chö - re

36

36

Maria, sei Gegrüßet

Gerhard Rabe

(Solo oder kleiner Chor)

♩ = 86

1. "Ma-
(2. Die)

(Dynamik Soli, bzw. Chor anpassen/Textverständlichkeit!)

♩ = 86

mf

(Chor)

(Solo oder kleiner Chor)

ri - a, sei ge - grü - ßet hier, Ma - ri a, die
Bot - schaft von des — Höch - sten Thron: em -

8 (Chor)

Gna- de Got- tes ist mit dir, Ma- ri - von
pfan- gen sollst du Got- tes Sohn, ri - a, du

12 (Chor)

Gott du wur - dest aus- er- wählt!" So sprach der En- gel
wirst die Mut - ter uns- res Herrn, Den Erd' und Him- mel

15

Ga - bri- el.
hoch ver- ehren.

Concertino

18

A- ve,

21

a - ve, a - ve Ma- ri - a.

24

A- ve, a - ve, a - ve Ma -

27

ri - a!

27

27

1. 2. (Solo oder kleiner Chor)

2. Die 3. O

30

30

33 (Chor)

Herr, mein Gott, wie du — sie liebst, Ma - ri

33

33

Ein Herz für die Menschen

Gerhard Rabe

ca. $\text{♩} = 60$

ca. $\text{♩} = 60$

mf

mf 1. Ein Herz für die Men-
(2. Für) al- le, die fremd

10

schen, ein Herz für die Not, für al - le auf Er -
sind, ein of - fe - nes Ohr, für ganz Un - be - que -

13

den das täg - li - che Brot, für al - le ein Le -
me ein we - nig Hu - mor, für Ar - me und Schwa -

16

ben in Frei - heit und Glück, und Glück, vom Wun - der der Weih -
che zur Hil - fe be - reit, be - reit, zu lin - dern die Nö -

und Glück,
be - reit,

Concertino

19

nacht für je - den ein Stück. ——— 1.+2. Licht der Weih - nacht,
te und Sor - gen der Zeit. ———

22

Licht des Frie - dens öff - ne die Her - zen weit! ———

25

Schen - ke Wär - me, schen - ke Lie - be, schenk uns Ge - bor - gen -

Heilig ist die Nacht

Gerhard Rabe

♩ = 76 (sehr klangvoll gestalten)

(Solo oder Solo-Terzett ad lib.)

mp 1. Stil - le senkt sich auf die Er - de,
 2. Stil - le senkt sich auf die Er - de,

mf *mp*

11 (Chor) *mf* (Solo/Soli)

hei - lig ist die Nacht! — Waf - fen schwei - gen, Frie - de wer - de,
 hei - lig ist die Nacht! — Je - der Mensch dein Näch - ster wer - de,

15 (Chor) *mp* (Solo/Soli)

Wun - der die - ser Nacht! — Al - le Äng - ste von uns flie - gen,
 Wun - der die - ser Nacht! — Rei - che tei - len mit den Ar - men,

(Chor) *mf*

19

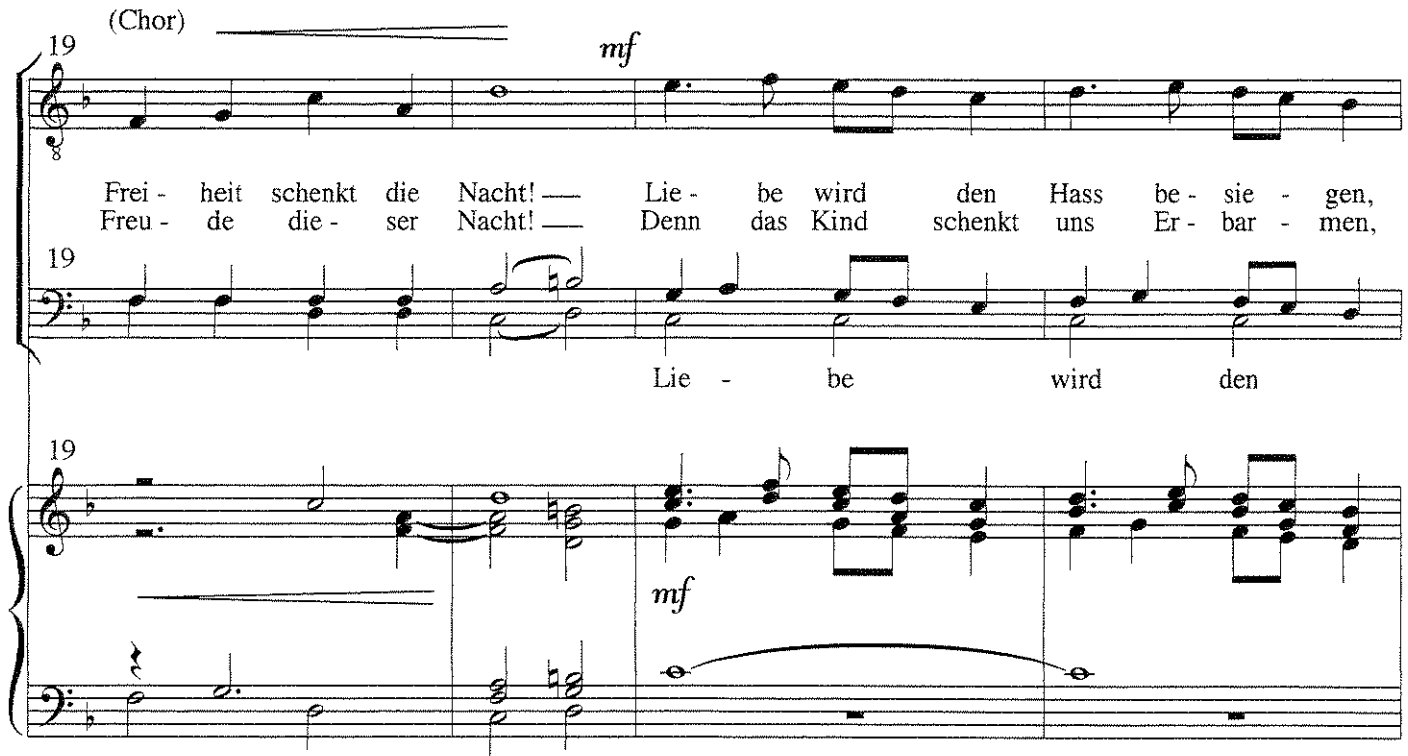
Frei - heit schenkt die Nacht! — Lie - be wird den Hass be - sie - gen,
Freu - de die - ser Nacht! — Denn das Kind schenkt uns Er - bar - men,

19

Lie - be wird den

19

mf



mp

23

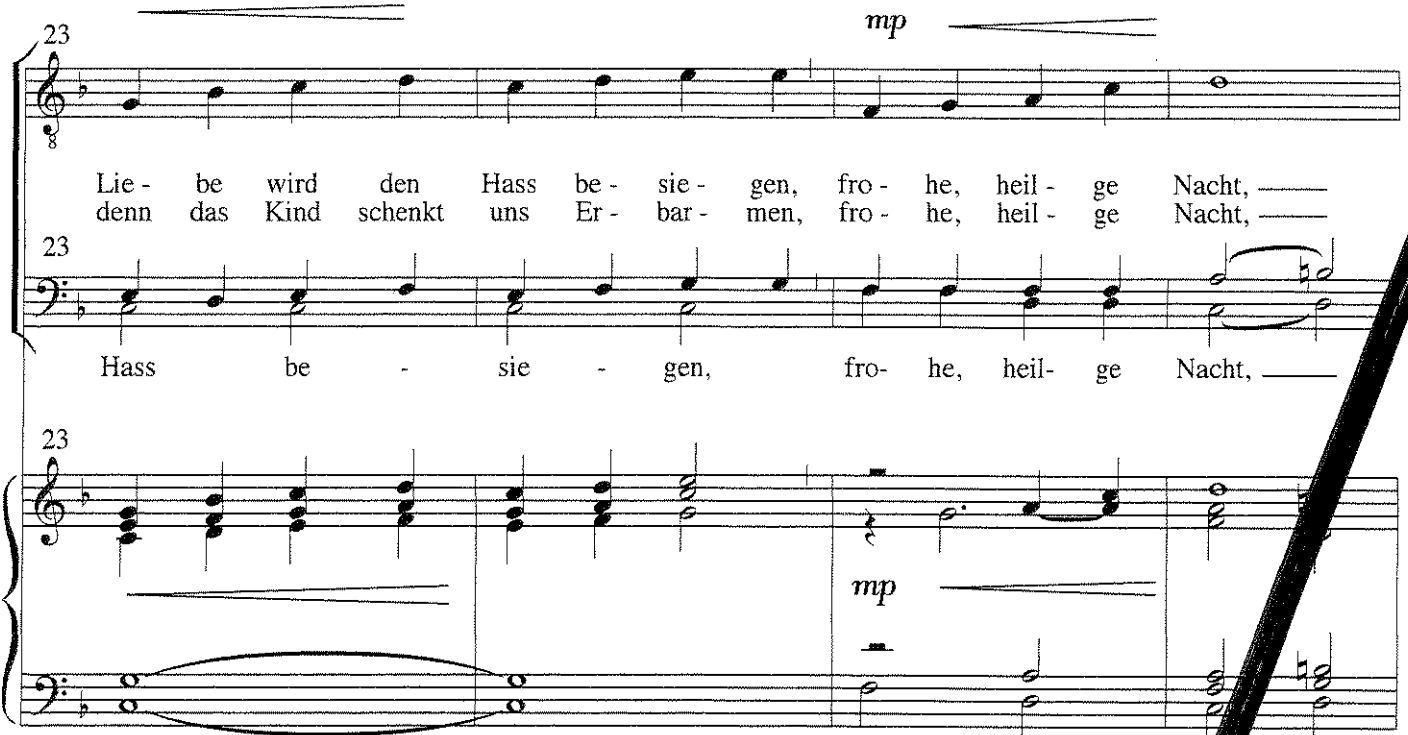
Lie - be wird den Hass be - sie - gen, fro - he, heil - ge Nacht, —
denn das Kind schenkt uns Er - bar - men, fro - he, heil - ge Nacht, —

23

Hass be - sie - gen, fro - he, heil - ge Nacht, —

23

mp



Ihr Hirten erwachtet

Gerhard Rabe

$\text{♩} = 120$

mf

f

Detailed description: This block contains the piano introduction for the piece. It is written in 3/4 time and consists of two staves. The tempo is marked as quarter note = 120. The music begins with a mezzo-forte (mf) dynamic. The right hand features a melodic line with eighth and sixteenth notes, while the left hand provides a harmonic accompaniment with chords and moving lines. The dynamic increases to forte (f) towards the end of the introduction.

6

(2. Strophe Solo/Soli ad libitum)

mf

| | | | | | | |
|----------|-------|-----|------|-------|------|-----|
| 1. Ihr | Hir - | ten | er - | wa - | chet | und |
| (2. Ihr) | wer - | det | ihn | fin - | den | in |
| (3. Nun) | ei - | let | ihr | Hir - | ten | und |

6

Detailed description: This block contains the second stanza of the piece. It features a vocal line and a piano accompaniment. The vocal line is marked with a mezzo-forte (mf) dynamic and includes three verses of lyrics. The piano accompaniment consists of two staves, with the right hand playing chords and the left hand providing a bass line. The tempo and time signature remain consistent with the previous section.

6

mf

Detailed description: This block contains the piano accompaniment for the end of the piece. It consists of two staves. The music begins with a mezzo-forte (mf) dynamic and features a melodic line in the right hand and a harmonic accompaniment in the left hand. The piece concludes with a final chord.

11 *mf*

träu - met nicht mehr! Seht dro - ben am Him - mel das
Beth - le - hems Stall, den Ret - ter der Men - schen, das
säu - met nicht mehr! Nun ju - belt und singt mit dem

15 *f*

strah - len - de Heer! Seht dro - ben am Him - mel das
Heil für euch all, den Ret - ter der Men - schen, das
himm - li - schen Heer! Nun ju - belt und singt mit dem

19

strah - len - de Heer!
Heil für euch all!
himm - li - schen Heer!

19

19

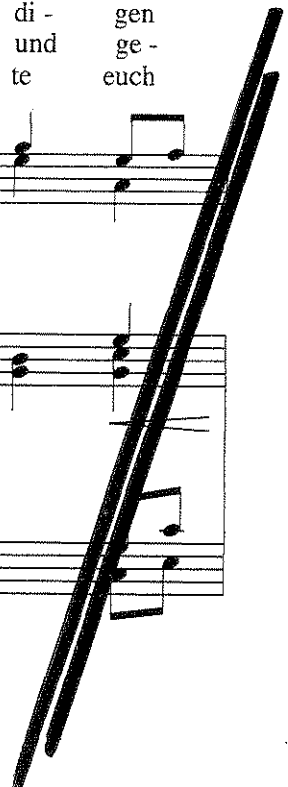
mf

24

Die gött - li - chen Bo - ten ver - kün - di - gen
Ein Kind in der Krip - pe so arm und ge -
Lob - prei - set das Kind, das die Gü - te euch

24

24



Heiliger Stern von Bethlehem

Gerhard Rabe

$\text{♩} = 106$

6

mf 1. Drei Kö - ni - ge fol - gen dem
(2. Den) Kö - nig der Kö - ni - ge

11

strah - len - den Stern, — der führt sie nach Beth - le - hem aus wei - ter
be - ten sie an, — den Herr - scher, dem nun al - le Welt un - ter-

16

Fern. tan. Der Sie

21

Stern wird von ih - nen als Zei - chen ge - sehn, dass hier in dem und
schen - ken dem Kin - de kost - ba - res Gold und Weih - rauch dem und

26

Stal-Myr - le rhe ein von Wun- der so ge - schehn, — dass hier Weih- in rauch dem und
Myr - rhe von Gott so ge - wollt, — und hier Weih- in rauch dem und

Solo oder Einige

31

31

31

31

Wun - der ge - schehn. *mp* Heil - ger Stern von Beth - le - hem —
 Gott so ge - wollt.

37

37

37

37

Führ' zur Krip - pe hin, lass das
 führ' auch uns — zur Krip - pe hin, — lass auch uns — das

43

Wun - der sehn, das im Stall ist ge - schehn!

43

Wun - der sehn, — das im Stal - le ist — ge - schehn!

43

43

43

43

49

49

49

49

49



Nun freut sich Erd und Himmelszelt

Gerhard Rabe

$\text{♩} = 120$

Solo oder Solo-Terzett (kleiner Chor) ad libitum

9 freut sich Erd und Him - mels - zelt, es freu - et sich — die
 Er - de kam das Licht — vom Licht, er - füllt — die Welt — mit

12 (Chor)

gan - ze Welt, es freut sich Erd und Him - mels - zelt, es
 Zu - ver - sichts. Zur Er - de kam das Licht vom Licht, er -

12

12

f

15 (Solo)

freu - et sich — die gan - ze Welt, weil Christ der Herr — ge -
 füllt — die Welt — mit Zu - ver - sichts. Kommt al - le, glaubt — und

15

15

mf

18 (Chor)

bo - ren ward, so kün - det es die En - gel - schar, so
 be - tet an, denn Gro - ßes hat der Herr ge - tan, denn

18

18

f

1. Strophe kurz

2. Strophe

21 kün - det es die En - gel - schar. 2. Zur
 Gro - ßes hat der Herr ge - tan.

21

1. Strophe *tr*

2. Strophe *tr*

kurz

24

mf Glo - ri - a, — Glo - ri - a, — Glo - - - ri - a,

24

Glo - ri - a,

24

mf

27

mf

Glo - ri - a, Glo - - - ri - a, — Glo - ri - a, —

Glo - - - ri - a, — Glo - - - ri - a, — Glo - - - ri - a, —

27

Glo - - - ri - a, Glo - - - ri - a, —

27